

Leistungsübersicht Warenwirtschaft

Export in die Finanzbuchhaltung

- Allgemeine Exportformate (Text, dBase, Paradox)
- Export in spezielle Finanzbuchhaltungssysteme
- Bequemes direktes Verbuchen bei gemeinsamer Installation mit der SelectLine-Finanzbuchhaltung (auch für einzelne Belege aus der Belegverwaltung heraus möglich)
- Protokollierung der Exporte und Überwachung der exportierten Vorgänge

Auswertungen

- Vielfältige Statistik- und Überwachungslisten für Kunden, Lieferanten, Artikel und Mitarbeiter
- Provisionsabrechnung pro Mitarbeiter/Vertreter
- Alle Umsatzauswertungen auch in grafischer Form
- Chefübersicht

Weitere Programmfunktionen

- unbegrenzte Netzwerk-, Mandanten- und Eurofähigkeit
- allgemeine und datensatzbezogene Termin-, Dokumenten- und Notizverwaltung
- integrierter Formulareditor zur freien Gestaltung sämtlicher Druckausgaben
- freie Gestaltung aller Tabellenansichten
- Reduktion von Belegdaten ohne Verlust der statistisch relevanten Daten
- Kostenstellen und -träger in den Belegen
- Kassenanbindung

Version: PLATIN

Über den Umfang der Version STANDARD hinaus sind enthalten:

- Makro-Assistent zur Anlage und Verwaltung eigener SQL-Abfragen, die dann auch ins Programmmenü integriert werden können
- Serienbrieffunktion für Kunden, Lieferanten und Interessenten mit Kopplung zu Microsoft Word
- Hierarchische Produktionsstücklisten
- Verwendung von Formeln für die Mengenberechnung in Belegen
- DATANORM-Importschnittstelle
- Fremdwährungen (Artikelpreise, Belege, OP's)
- Direktexport von Tabellen in Word und Excel
- DATEV Schnittstelle (Buchungssätze für alle Rechnungen, Gutschriften und Zahlungen, Konten und Adressen von Debitoren und Kreditoren)
- Provisionsgruppen
- Deklaration von Sperrlagern

Version: DIAMOND

Über den Umfang der Version PLATIN hinaus sind enthalten:

- Verwaltung von Variantenartikeln
- Nutzerdefinierte Datenbankfelder für fast alle Tabellen; Anlage und Zuordnung von eigenen Eingabefeldern
- Nutzerdefinierte Belege; Definition eigener Belegtypen und Integration in die vorhandenen Belegketten
- Erweiterter Makro-Assistent; Abfrageketten und Einbindung externer Programme
- COM-Schnittstelle für Softwareentwickler
- Paketverwaltung für Lieferscheine und Rechnungen

Wir haben Interesse an Ihren Produkten

Wir sind: Händler Anwender

und bitten Sie um:

einen Gesprächstermin Rückruf

bzw. weitere Informationen zu

Ihrer Produktpalette zur SelectLine Warenwirtschaft

Firma:

Ansprechpartner:

Straße:

PLZ/Ort:

Telefon:

Telefax:

e-Mail:



SelectLine Software GmbH
Nachtweide 82 c
39124 Magdeburg
Tel.: (03 91) 5 55 50-50
Fax: (03 91) 5 55 50-59
info@selectline.de
www.selectline.de

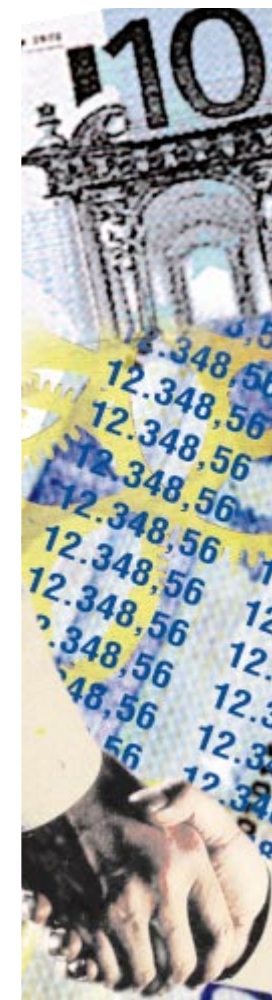
Waren- wirtschaft

*Chancen erkennen
professionell nutzen
Gewinn erzielen*



Select
line

Kaufmännische Software





Eine
**professionelle
Auftrags-
bearbeitung
... schnell
und korrekt**
durch
intelligente
Standards.

Optimieren Sie Ihre Geschäftsabläufe und lassen Sie die Software für sich arbeiten. Die SelectLine bietet Ihnen mit der Warenwirtschaft eine betriebswirtschaftliche Standardlösung, die branchenübergreifend eingesetzt werden kann.

Entwickelt wurde die Warenwirtschaft speziell für die Zielgruppe kleine und mittelständische Unternehmen. Sie ist das zentrale Programm der SelectLine-Reihe, denn eine Warenwirtschaft bildet die Grundlage betriebswirtschaftlicher Software.

Die Warenwirtschaft ist in der Lage, mit Ihrem Unternehmen zu wachsen. Bereits als Einzelplatzlösung einsetzbar, passt sie sich sukzessive Ihrer Unternehmensgröße an und ist auch für größere Netzwerke einsetzbar. Diese Flexibilität erreichen Sie durch die richtige Wahl der Datenbank. Ob eine bewährte Desktop-Datenbank, die bis 15 User geeignet ist, oder eine Client/Server-Datenbank für Sie die bedarfsgerechte Alternative ist – wir beraten Sie gerne.

Mit der SelectLine Warenwirtschaft erwerben Sie ein Programm, das Sie bei den täglichen Routineaufgaben unterstützt und Ihnen Zeit für die wesentlichen Dinge lässt. Die leichte und intuitive Bedienung sorgt dafür, dass Sie sich schnell zurecht finden und die Stärken gezielt nutzen.

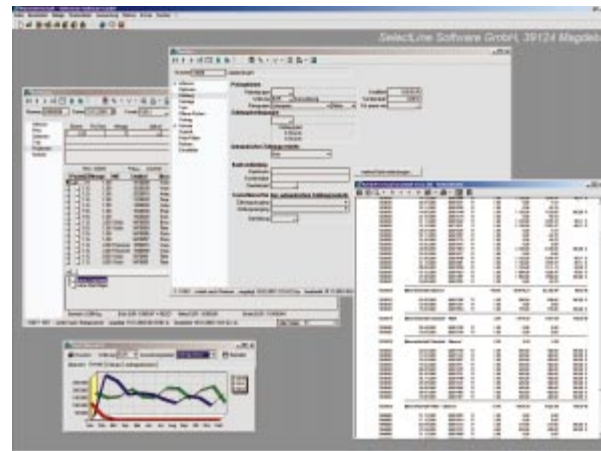
Mit dem Einsatz der SelectLine Warenwirtschaft entscheiden Sie sich für eine moderne und zukunftssichere Software-Lösung.

- Deutliche Zeitersparnis
- Bessere Kontrolle Ihres Unternehmens
- Auswertungen per Knopfdruck
- Reibungslose Geschäftsabläufe
- Mehr Profit

...sind nur einige der zahlreichen Vorteile.

Das komfortable Zusammenspiel mit den anderen Produkten der SelectLine-Reihe, wie zum Beispiel mit der Finanzbuchhaltung, bedeutet für Sie, ein „homogenes System“ einzusetzen.

Ansonsten bietet Ihnen die SelectLine Warenwirtschaft nahezu alles, was eine moderne Warenwirtschaft auszeichnet. Schnittstellen zur Datenübernahme und zum Datenexport sind für uns selbstverständlich. Eine Anbindung an die Office Produkte von Microsoft und die Integration von e-Business sind optionale Möglichkeiten, mit denen Sie bestimmte Prozesse vereinfachen.



Version: STANDARD

Adressverwaltung (Kunden/Lieferanten)

- beliebige Anzahl von Ansprechpartnern
- Kreditlimit mit automatischer Überwachung pro Kunde
- Automatische Anzeige aller Historie- und Statistikdaten
- Budgeteingabe und -vergleich möglich

Artikelverwaltung

- verschiedene Arten von Stücklisten
- Verwaltung von Seriennummern im Verkauf
- Manuelle und automatische Kalkulation
- Verwaltung einer Alternativartikelliste pro Artikel
- Beschreibungen und Langtext in beliebigen Sprachen
- Mengenumrechnungsliste pro Artikel
- Automatische Anzeige aller Historie- und Statistikdaten
- Steuerung der zeitlichen Gültigkeit aller Preise

Preise und Rabatte

- 10 Standardpreise
- beliebige Anzahl von kundenspezifischen Preisen und Aktionspreisen
- Rabattgruppenzuordnung pro Kunde
- Rabattgruppe kann auf einzelne Artikel, Artikelgruppen, alle Artikel oder pro Beleg wirken und ermöglicht die Zuordnung von fixen Rabattwerten
- Steuerung der Preisfindung und Rabattzuordnung durch entsprechende Programmeinstellungen möglich

Belegwesen

- Standardverkaufsbelege: Angebot, Auftrag, Packzettel, Lieferschein, Teilrechnung, Rechnung, Gutschrift
- Standardeinkaufsbelege: Anfrage, Bestellung, Lieferschein, Rechnung
- Verkaufträge für die Produktion
- Umfangreiche Übernahme-, Übergabe- und Kopierfunktionen zwischen den Belegen
- Sammelbelege
- Automatische Vorschlagslisten für Bestellungen, wiederkehrende Rechnungen, Verkaufträge und Sammelbelege
- Automatische Prüfung von Kreditlimits und Belegsperrern
- Unterstützung von Fremdsprachen
- Beliebige Teil- und Zwischensummen
- Termin- und bestandsgesteuerte Auftragsdisposition

Lagerverwaltung

- Lagereinteilung nach Orten und Plätzen
- Inventur, manuelle Ein- und Auslagerung, Umlagerung
- Lückenlose Artikelverfolgung
- Einstellbare Lagerstrategien pro Artikel (LIFO, FIFO, ...)

Offene Posten Verwaltung

- Überwachung von Rechnungen und Zahlungen
- Automatisches Mahnwesen mit bis zu 5 Stufen

Zahlungsverkehr

- Automatische Erstellung von Zahlungsvorschlägen
- Erstellung von Datenträgern (DTA), Scheckdruck, Druck von Überweisungsträgern